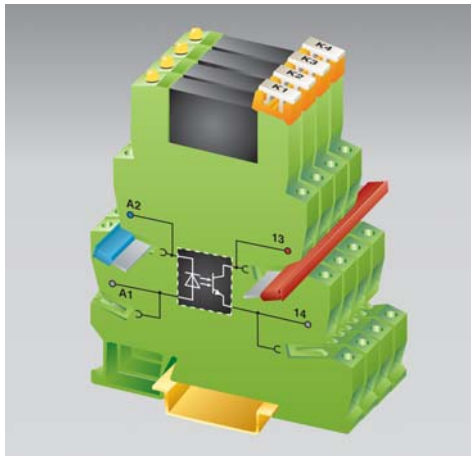


## Universell PLC-komponentserie med optokopplare



PLC-O... är en universellt användbar optokopplarserie som består av jackbara miniatyropptokopplare och 6,2 mm smala grundplintar med skruvanslutning eller fjäderkraftanslutningsteknik.

Jackbara bryggor reducerar kablagekostnaden väsentligt och minimerar risken för felanslutning.

### Universell, modulär och flexibel

PLC-O... används valfritt som in- eller utgångsinterface. Den komplett bestyckade enheten är funktionsprovad och klar att använda. Naturligtvis kan alla komponenterna beställas separat och kombineras individuellt.

### Ingångsspänningar från 5 V till 230 V

PLC-O... finns på styrsidan i alla på marknaden förekommande industrispänningar från 5 V till 230 V. En ingångskoppling bestående av statusindikering och polaritetskydd finns redan.

### Effektstarka miniatyropptokopplare

Vid små laster är PLC-miniatyropptokopplaren synnerligen effektiv. Den är, som är typiskt för optokopplare, mycket robust och används särskilt vid höga kopplingsfrekvenser. Den har följande egenskaper:

- kopplingseffekt upp till 24 V DC/3 A eller 230 V AC/ 0,75 A,
- IP 67-kapslad optoelektronik,
- 2,5 kV<sub>eff</sub> isolationsspänning mellan in- och utgång,
- som alternativ med ingångs- eller effekt-optokopplare,
- slitage- och studsfri koppling,
- okänslig mot vibrationer och stötar,
- integrerad skyddskoppling och
- genomgångskrets vid AC-utgången.

#### Anmärkning:

#### Isolationsmaterial

Polyamid PA oförstärkt,

se sidan 439  
färg: grön

Plintskruvarnas dragningsmoment, se sidan 441.

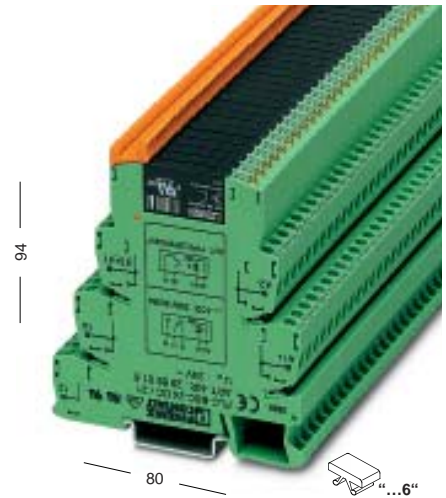
Märkningssystem och monteringsmaterial, se katalogen CLIPLINE.

Dimensioneringsarean (se sidan 441) refererar till obehandlade ledare utan trådändhylsor.

Som skydd för in- och utgångskretsar måste induktiva laster dämpas med en aktiv skyddskrets.

Isolationsplattan PLC-ATP monteras alltid i början och slutet av en PLC-kopplingsplint.

Lämplig skruvmejsel, se sidan 59.



## PLC-O...48DC/100

bestyckad med jackbar ingångsoptokopplare

Byggbredd: plint 6,2

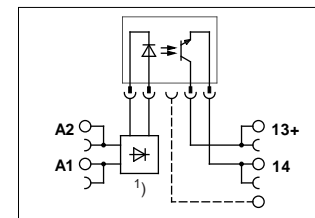
UL vs (UL) under utprovning



M 3

8

	styv	flexibel			
	[mm <sup>2</sup> ]	[mm <sup>2</sup> ]	AWG	I [A]	U [V]
Anslutningsdata	0,14-2,5	0,14-2,5	26-14	*	*
* Elektriska data bestäms av optokopplaren.					



Beskrivning	Ingångsspänning U <sub>N</sub> <sup>4)</sup>
<b>PLC-Interface, med skruvanslutning,</b> bestående av grundplint PLC-BSC... och jackbara miniatyropptokopplare, för montering på $\overline{L}$ , andra ingångsspänningar (t ex 5 V DC) på förfrågan	24 V DC 48 V DC 60 V DC 125 V DC 120 V AC/110 V DC 230 V AC/220 V DC <sup>2)</sup>
<b>PLC-Interface, med fjäderkraftanslutning,</b> bestående av grundplint PLC-BSP... och jackbara miniatyropptokopplare, för montering på $\overline{L}$ , andra ingångsspänningar (t ex 5 V DC) på förfrågan	24 V DC 48 V DC 60 V DC 120 V AC/110 V DC 230 V AC/220 V DC <sup>2)</sup>

#### Tekniska data

Ingångsdata	
styrsänning U <sub>N</sub>	
tillåtet område (beroende på U <sub>N</sub> )	
kopplingsnivå	1-signal ("H") 0-signal ("L")
typ. ingångsström vid U <sub>N</sub>	
typ. tillslagstid vid U <sub>N</sub>	
typ. frånslagstid vid U <sub>N</sub>	
överföringsfrekvens f <sub>gräns</sub>	
ingångskoppling	24, 48, 60, 125 V DC 120, 230 V AC/DC

Utgångsdata	
max. kopplingsspänning	
min. kopplingsspänning	
max. kontinuerlig ström	
max. inkopplingsström	
min. kopplingsström	
utgångskoppling	
utgångsskydd	
spänningsfall vid max. kontinuerlig ström	
läckström i frånläge	
max. fasförskjutning (induktiv förbrukare)	
gränslastintegral I <sup>2</sup> x t (t = 10 ms)	

Allmänna data	
provspänning In/Ut	
omgivningstemperaturområde	
märkdrift	
brännbarhetsklass	
normer/bestämmelser <sup>3)</sup>	
montageriktning	
montering	

<sup>1)</sup> Ingångskoppling tyberoende.

Typ	Artikel-nr.	Stk förp.
<b>PLC-OSC- 24DC/48DC/100</b>	<b>29 66 72 8</b>	10
<b>PLC-OSC- 48DC/48DC/100</b>	<b>29 66 99 3</b>	10
<b>PLC-OSC- 60DC/48DC/100</b>	<b>29 67 45 5</b>	10
<b>PLC-OSC-125DC/48DC/100</b>	<b>29 80 04 7</b>	10
<b>PLC-OSC-120UC/48DC/100</b>	<b>29 66 74 4</b>	10
<b>PLC-OSC-230UC/48DC/100</b>	<b>29 66 75 7</b>	10
<b>PLC-OSP- 24DC/48DC/100</b>	<b>29 67 54 9</b>	10
<b>PLC-OSP- 48DC/48DC/100</b>	<b>29 67 74 3</b>	10
<b>PLC-OSP- 60DC/48DC/100</b>	<b>29 67 75 6</b>	10
<b>PLC-OSP-120UC/48DC/100</b>	<b>29 67 55 2</b>	10
<b>PLC-OSP-230UC/48DC/100</b>	<b>29 67 56 5</b>	10

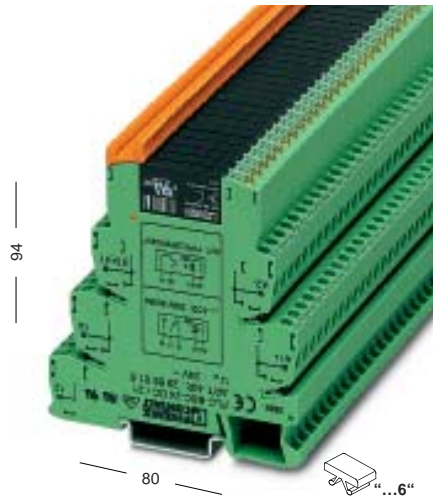
#### Ingångsoptokopplare

24 V DC	48 V DC	60 V DC	125 V DC	120 V AC/ 110 V DC	230 V AC/ 220 V DC <sup>2)</sup>
0,8-1,2	0,8-1,2	0,8-1,2	0,8-1,1	0,8-1,1	0,8-1,1
≥ 0,8	≥ 0,8	≥ 0,8	≥ 0,8	≥ 0,8	≥ 0,8
≤ 0,4	≤ 0,3	≤ 0,4	≤ 0,3	≤ 0,3	≤ 0,3
8 mA	9 mA	5 mA	3 mA	4 mA	4 mA
20 μs	80 μs	700 μs	1 ms	6 ms	6 ms
300 μs	1 ms	5 ms	3 ms	10 ms	10 ms
300 Hz	300 Hz	20 Hz	50 Hz	10 Hz	10 Hz
driftindikering, polskyddsdiöd, brytdiöd					
driftindikering, likriktarbrygga					

48 V DC
3 V DC
100 mA
–
–
2-ledare ojordad
polaritetsskydd, överspanningsskydd
≤ 1 V
–
–
–

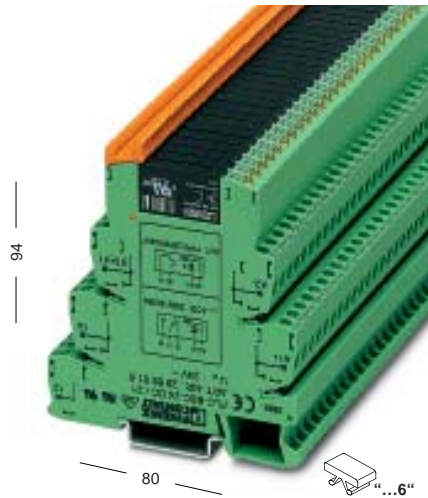
2,5 kV, 50 Hz, 1 min.  
– 20 °C till + 60 °C  
100 % ED  
V0 enligt UL 94  
IEC 60 664/IEC 60 664 A/DIN VDE 0110,  
nedsmuttningsgrad 2, överspanningskategori III,  
valfritt  
monteras utan avstånd

<sup>2)</sup> Vid spänningar större än 250 V (L1, L2, L3) mellan lika plintar hos intelligande grundsocklar skall skiljeplattan PLC-ATP installeras (se sidan 59). En potentialbrygning sker därefter med FBST 8-PLC... eller FBST 500...



## PLC-O...24DC/2

bestyckad med jackbar effektoptokopplare

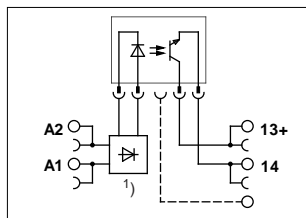


## PLC-O...230AC/1

bestyckad med jackbar effektoptokopplare

Byggbredd: plint 6,2

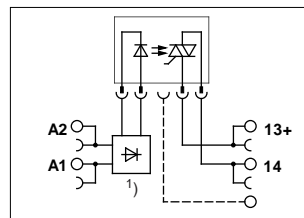
under utprovning)



Typ	Artikel-nr.	St. förp.
PLC-OSC- 24DC/24DC/2	29 66 63 4	10
PLC-OSC- 48DC/24DC/2	29 67 00 2	10
PLC-OSC- 60DC/24DC/2	29 67 46 8	10
PLC-OSC-125DC/24DC/2	29 80 05 0	10
PLC-OSC-120UC/24DC/2	29 66 65 0	10
PLC-OSC-230UC/24DC/2	29 66 66 3	10
PLC-OSP- 24DC/24DC/2	29 67 47 1	10
PLC-OSP- 48DC/24DC/2	29 67 72 7	10
PLC-OSP- 60DC/24DC/2	29 67 73 0	10
PLC-OSP-120UC/24DC/2	29 67 48 4	10
PLC-OSP-230UC/24DC/2	29 67 49 7	10

Byggbredd: plint 6,2

under utprovning)



Typ	Artikel-nr.	St. förp.
PLC-OSC- 24DC/230AC/1	29 67 84 0	10
PLC-OSC- 48DC/230AC/1	29 67 85 3	10
PLC-OSC- 60DC/230AC/1	29 67 86 6	10
PLC-OSC-125DC/230AC/1	29 80 06 3	10
PLC-OSC-120UC/230AC/1	29 67 87 9	10
PLC-OSC-230UC/230AC/1	29 67 88 2	10
PLC-OSP- 24DC/230AC/1	29 67 89 5	10
PLC-OSP- 48DC/230AC/1	29 67 90 5	10
PLC-OSP- 60DC/230AC/1	29 67 91 8	10
PLC-OSP-120UC/230AC/1	29 67 92 1	10
PLC-OSP-230UC/230AC/1	29 67 93 4	10

### Effektoptokopplare

24 V DC	48 V DC	60 V DC	125 V DC	120 V AC/ 110 V DC	230 V AC/ 220 V DC <sup>2)</sup>
0,8-1,2	0,8-1,2	0,8-1,2	0,8-1,1	0,8-1,1	0,8-1,1
≥ 0,8	≥ 0,8	≥ 0,8	≥ 0,8	≥ 0,8	≥ 0,8
≤ 0,4	≤ 0,4	≤ 0,3	≤ 0,3	≤ 0,25	≤ 0,25
9 mA	9 mA	5 mA	4 mA	4 mA	4 mA
20 μs	80 μs	80 μs	40 μs	6 ms	6 ms
500 μs	1 ms	1 ms	600 μs	10 ms	10 ms
300 Hz	100 Hz	100 Hz	100 Hz	10 Hz	10 Hz
driftindikering, polskyddsdiöd, brytdiod driftindikering, likriktarbrygga					

33 V DC  
3 V DC  
3 A (se deratingkurva sidan 58)  
15 A (10 ms)  
—  
2-ledare ojordad  
polaritetsskydd, överspänningsskydd  
≤ 200 mV  
—  
—

2,5 kV, 50 Hz, 1 min.  
– 20 °C till + 60 °C  
100 % ED  
V0 enligt UL 94  
IEC 60 664/IEC 60 664 A/DIN VDE 0110,  
nedsmutningsgrad 2, överspänningskategori III,  
valfritt  
monteras utan avstånd

24 V DC	48 V DC	60 V DC	125 V DC	120 V AC/ 110 V DC	230 V AC/ 220 V DC <sup>2)</sup>
0,8-1,2	0,8-1,2	0,8-1,2	0,8-1,1	0,8-1,1	0,8-1,1
≥ 0,8	≥ 0,8	≥ 0,8	≥ 0,8	≥ 0,8	≥ 0,8
≤ 0,25	≤ 0,25	≤ 0,3	≤ 0,3	≤ 0,25	≤ 0,4
9 mA	9 mA	6 mA	4 mA	4 mA	3,5 mA
3 ms	3 ms	3 ms	9 ms	6 ms	6 ms
9 ms	9 ms	9 ms	9 ms	9 ms	9 ms
10 Hz	10 Hz	10 Hz	10 Hz	3 Hz	3 Hz
driftindikering, polskyddsdiöd, brytdiod driftindikering, likriktarbrygga					

253 V AC  
24 V AC  
0,75 A (se deratingkurva sidan 59)  
30 A (10 ms)  
10 mA  
2-ledare ojordad  
RCV-koppling  
< 1 V  
< 1 mA  
cos φ = 0,5  
4,5 A<sup>2</sup>s

2,5 kV, 50 Hz, 1 min.  
– 20 °C till + 60 °C  
100 % ED  
V0 enligt UL 94  
IEC 60 664/IEC 60 664 A/DIN VDE 0110,  
nedsmutningsgrad 2, överspänningskategori III,  
valfritt  
monteras utan avstånd

<sup>3)</sup> För en säker isolation mellan intilliggande grundsocklar används skiljeplattan PLC-ATP (se sidan 59). En potentialbryggning sker därefter med FBST 8-PLC... eller FBST 500...

<sup>4)</sup> Ytterligare ingångsspänningar på förfrågan.